

東北ブロック身体障害者施設協議会

平成26年度アンケート結果

アンケート対象：平成27年1月1日現在

アンケートの目的

- 1) 全ての施設でタイムスタディを実施出来れば一番良いが、実際には困難であることから、タイムスタディ実施の2施設の詳細データを補強し、双方の調査内容を総合的に分析することで、施設の実態をより正確にまとめる。
- 2) タイムスタディ調査同様、職員の業務量を推計する。
- 3) 障害種別のケアモデルの構築により、障害者支援施設入居者・利用者像とそのケア内容を明らかにする。
- 4) 上記から(ケア量・業務量・障害種別のケアモデル)、人員配置の適否・ケア内容の現状と将来・業務量の現状と将来を含む諸課題を整理し、今後の障害者支援施設のあり方を考える基礎データとすると共に政策提言につなげる。

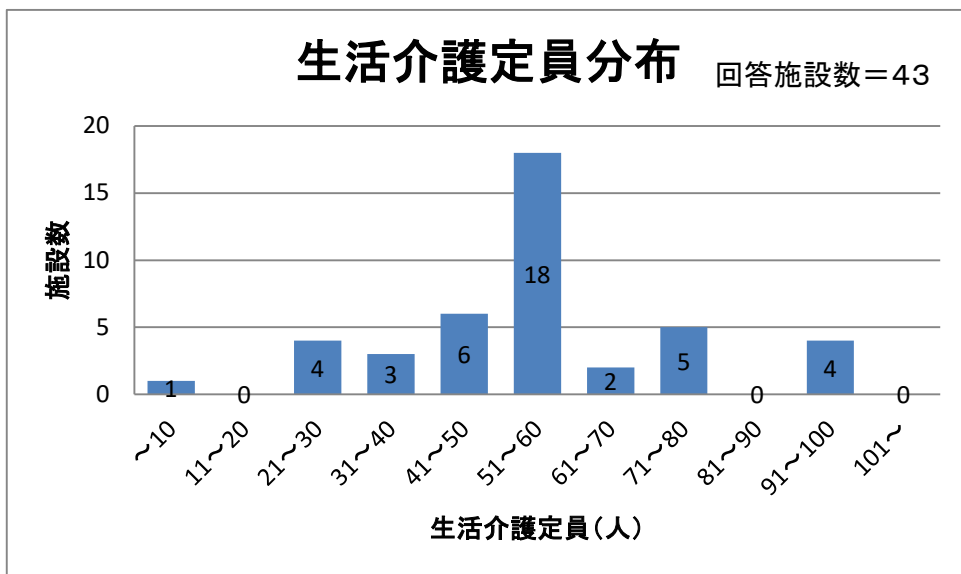
I 入居者・利用者について

1) 定員在籍数

生活介護

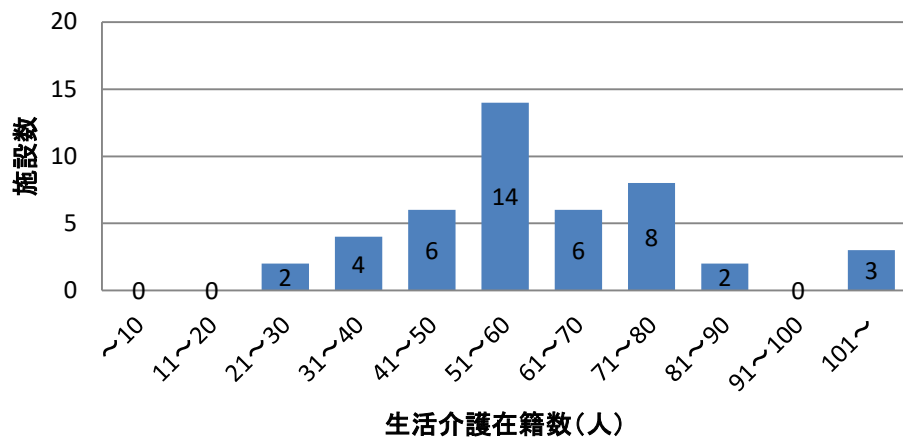
	回答施設数	合計	平均
定員数	43	2,477	57.6

	回答施設数	男性	女性	合計	平均
在籍数	43	1084	1571	2,655	61.7



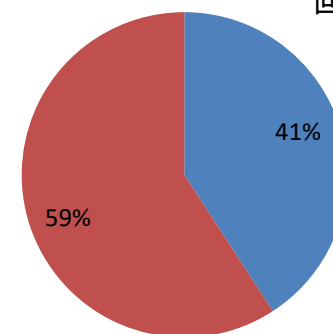
生活介護在籍分布

回答施設数=45



生活介護在籍男女比率

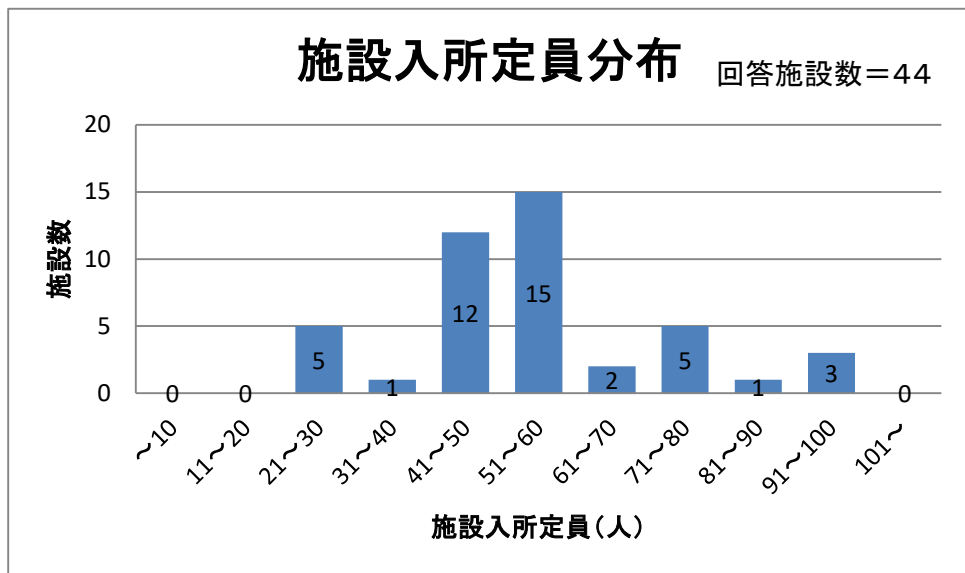
回答施設数=43



施設入所支援

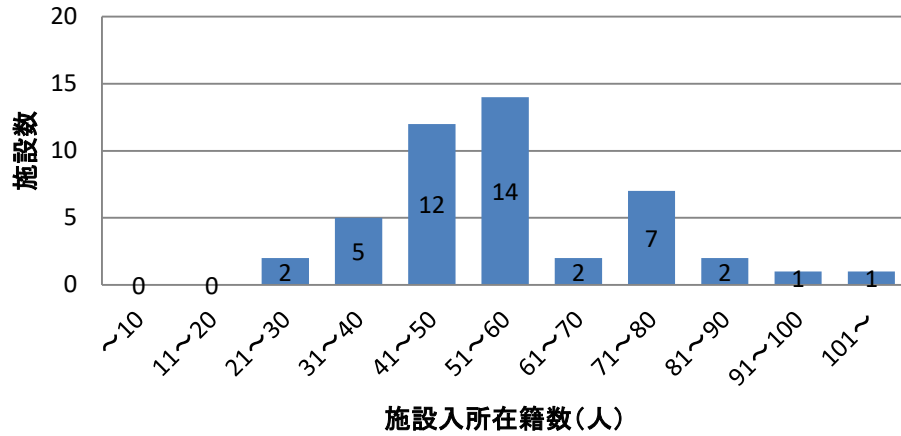
定員数	回答施設数	合計	平均
		44	2534

定員数	回答施設数	男性	女性	合計	平均
		45	1056	1520	2576



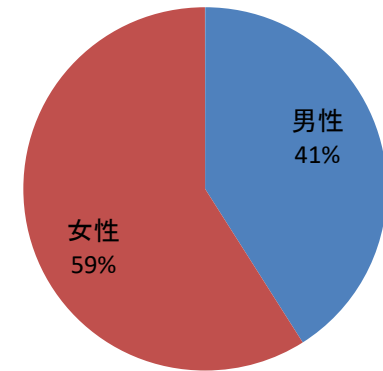
施設入所在籍分布

回答施設数=46



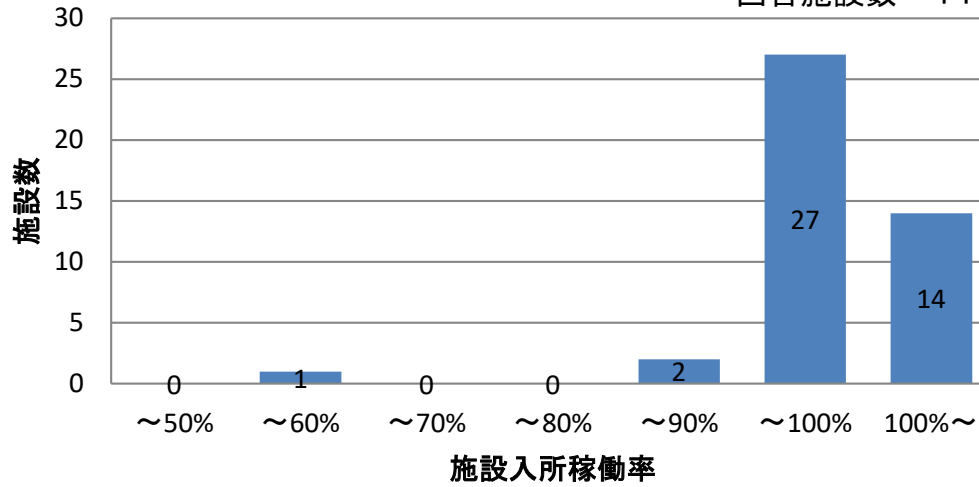
施設入所在籍男女比率

回答施設数=45



施設入所稼働率分布

回答施設数 = 44



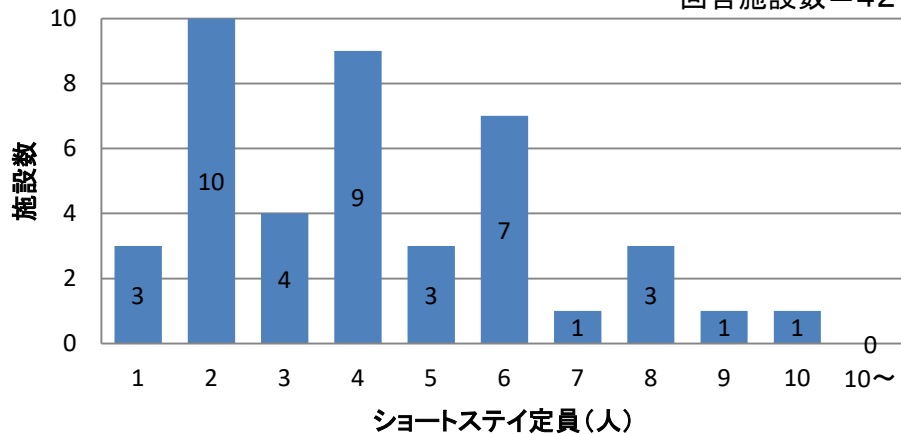
平均稼働率 = 98.21%

ショートステイ

	回答施設数	合計	平均
定員数	42	178	4.24
平均利用者	43	174	4.05

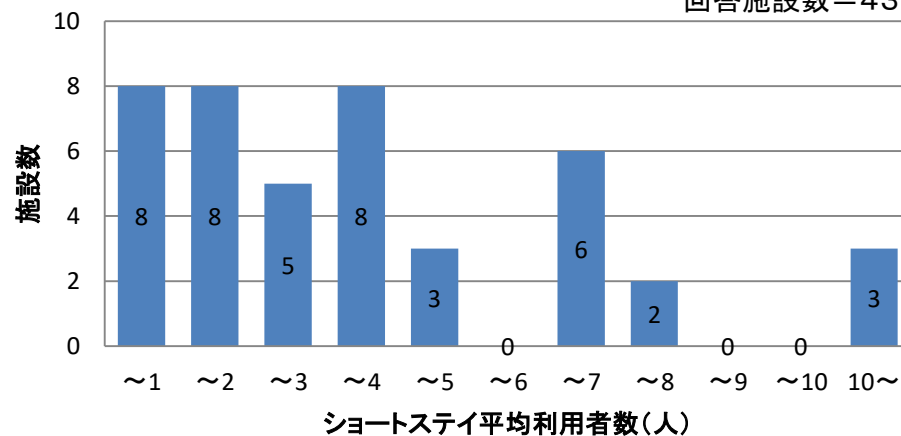
ショートステイ定員分布

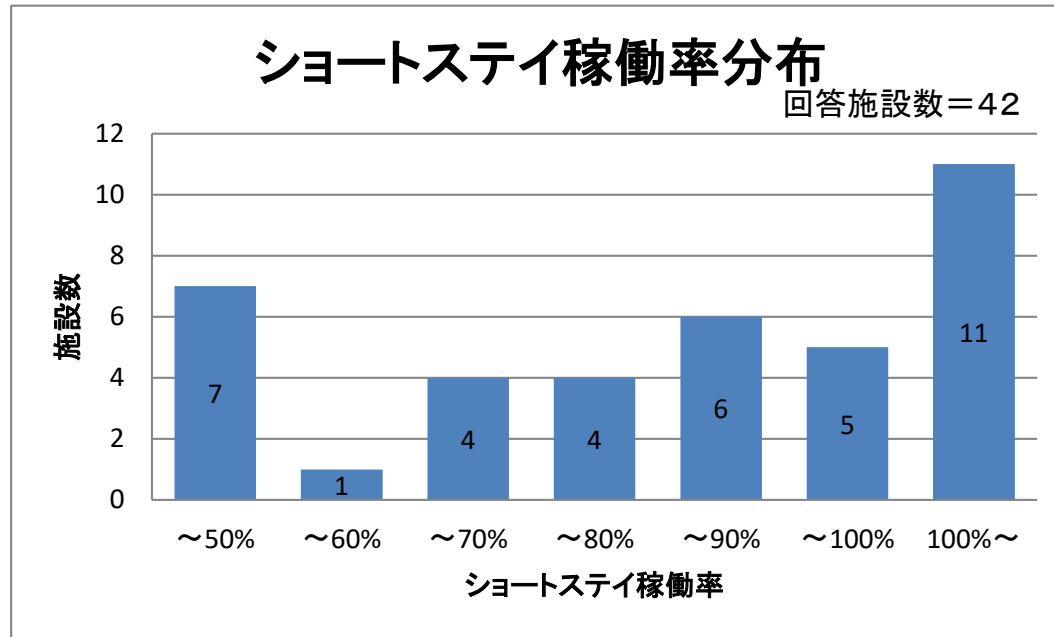
回答施設数=42



ショートステイ平均利用者分布

回答施設数=43





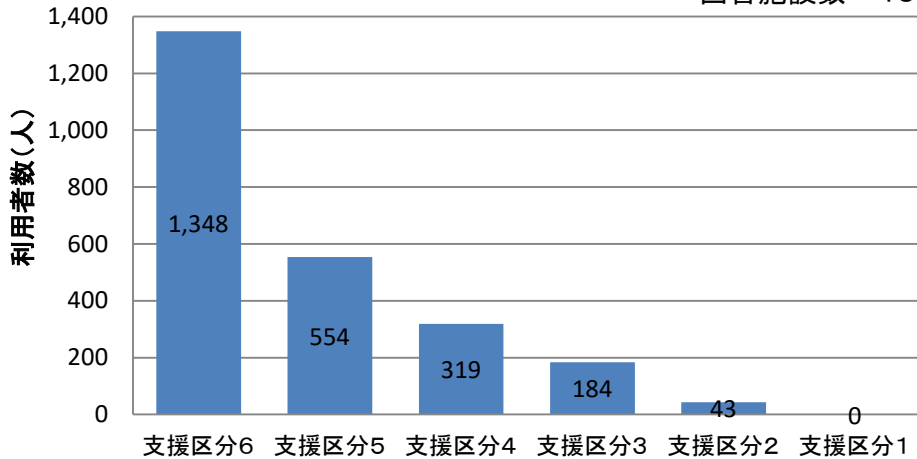
平均稼働率=115.32%

2) 支援区分

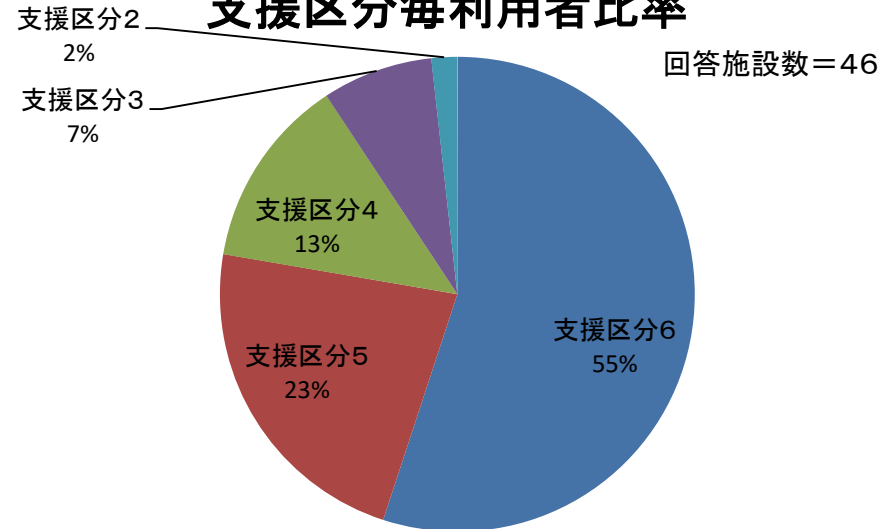
		施設数	合計(名)	平均(名)	割合
支援区分	区分⑥	46	1,348	29.3	55%
	区分⑤	46	554	12	23%
	区分④	46	319	6.9	13%
	区分③	46	284	4	7%
	区分②	46	43	0.9	2%

合計=2,448人

支援区分毎利用者数 回答施設数=46



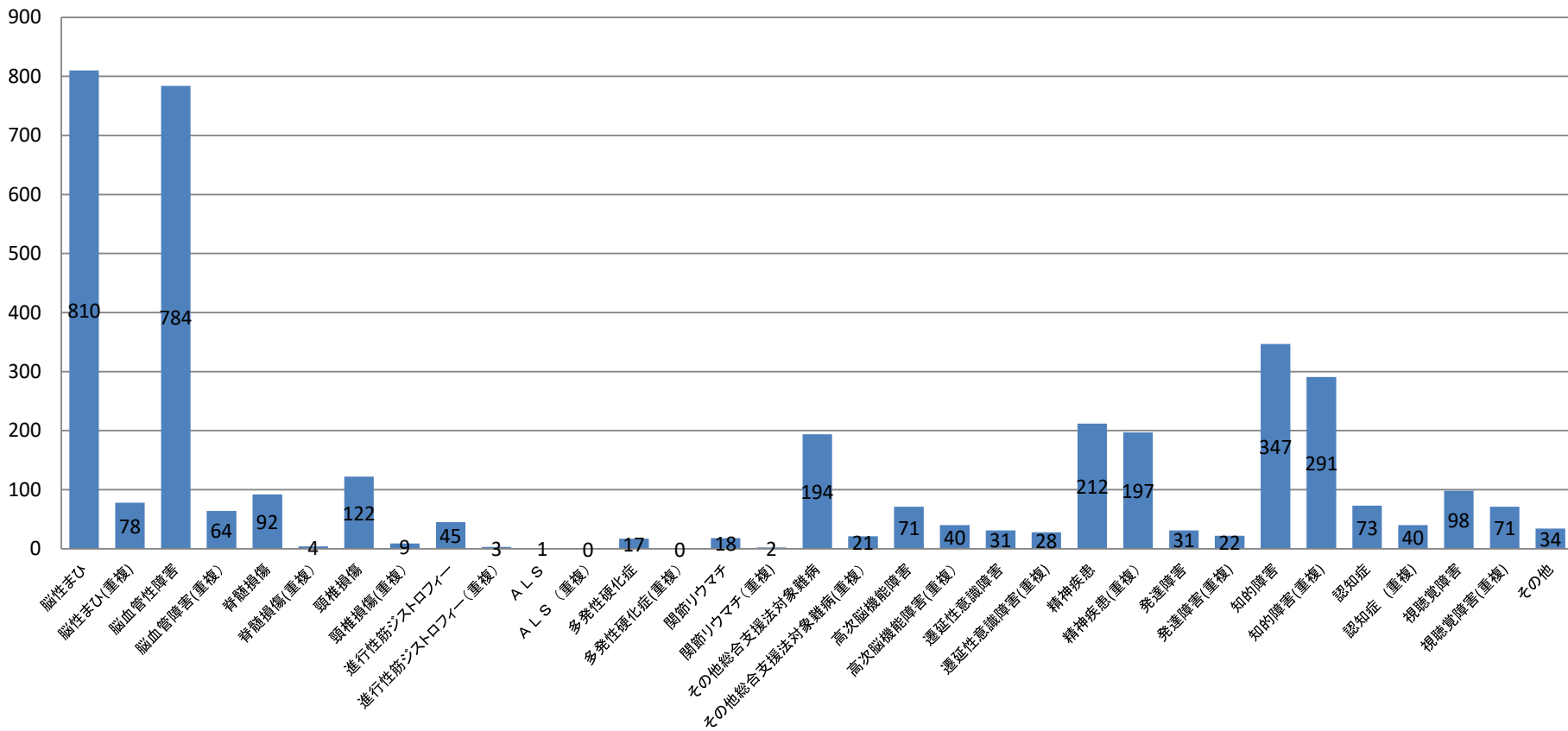
支援区分毎利用者比率 回答施設数=46



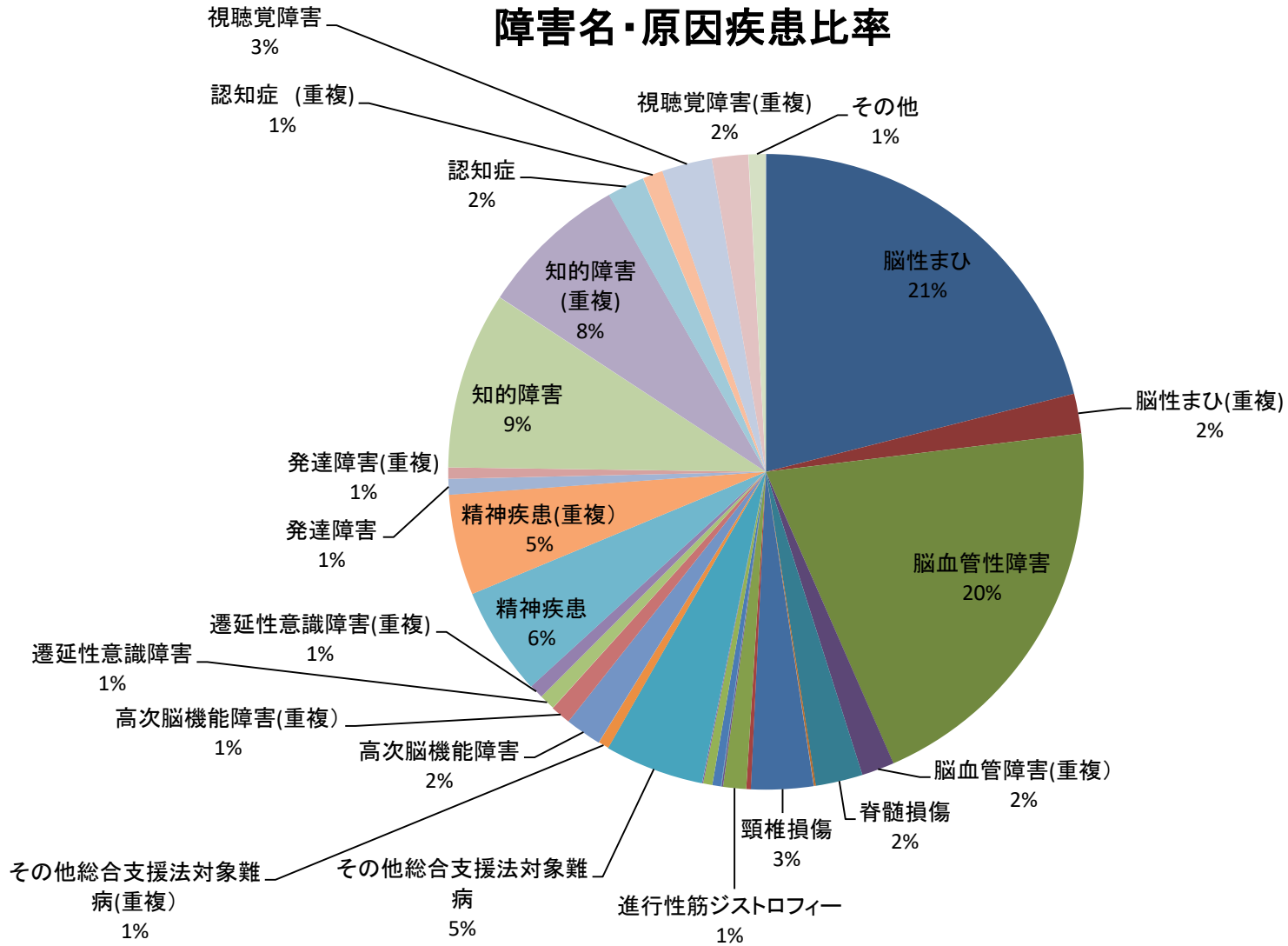
3) 障害名・原因疾患別数

	1	2	3	4	5	6	7	8	9	10	11	12	13	14	15	16	17																	
	脳性麻痺	脳性麻痺（重複）	脳血管性障害	脳血管障害（重複）	3 脊髄損傷	脊髄損傷（重複）	4 頸椎損傷	頸椎損傷（重複）	5 進行性筋ジストロフィー	進行性筋ジストロフィー（重複）	6 ALS	ALS（重複）	7 多発性硬化症	多発性硬化症（重複）	8 関節リウマチ	関節リウマチ（重複）	9 その他総合支援法対象難病	その他総合支援法対象難病（重複）	10 高次脳機能障害	高次脳機能障害（重複）	11 遷延性意識障害	遷延性意識障害（重複）	12 精神疾患	精神疾患（重複）	13 発達障害	発達障害（重複）	14 知的障害	知的障害（重複）	15 認知症	認知症（重複）	16 視覚障害	視覚障害（重複）	17 その他	
実数	3850	810	78	784	64	92	4	122	9	45	3	1	0	17	0	18	2	194	21	71	40	31	28	212	197	31	22	347	291	73	40	98	71	34
%		21	2	20.3	1.6	2.3	0.1	3.2	0.2	1.1	0.07	0.02	0	0.4	0	0.4	0.05	5	0.5	1.8	1	0.8	0.7	5.5	5.1	0.8	0.6	9	7.6	1.9	1	2.5	1.8	0.8

障害名・原因疾患別数



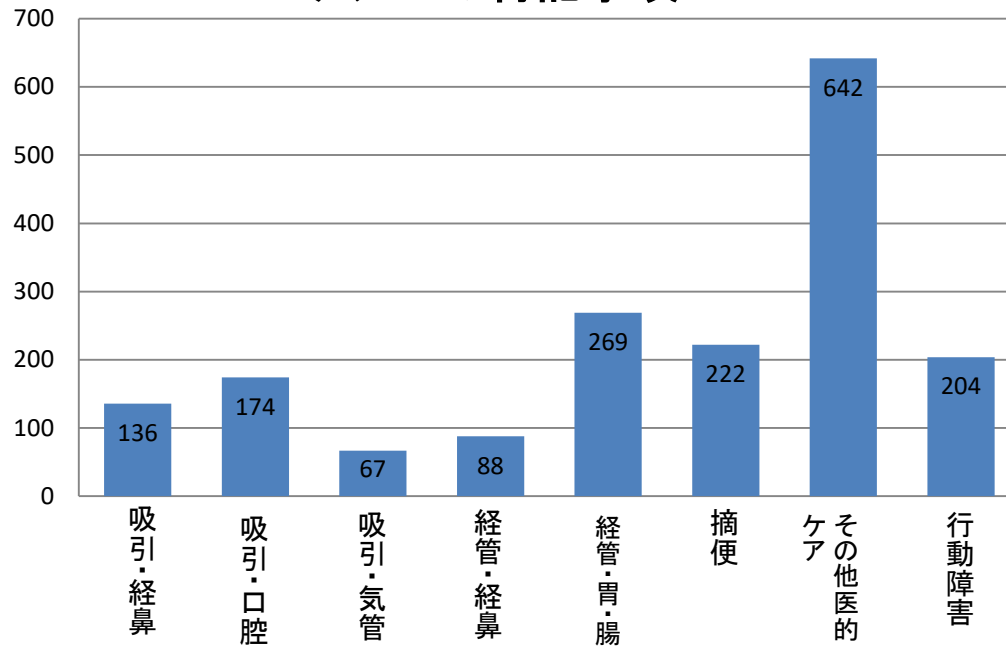
障害名・原因疾患比率



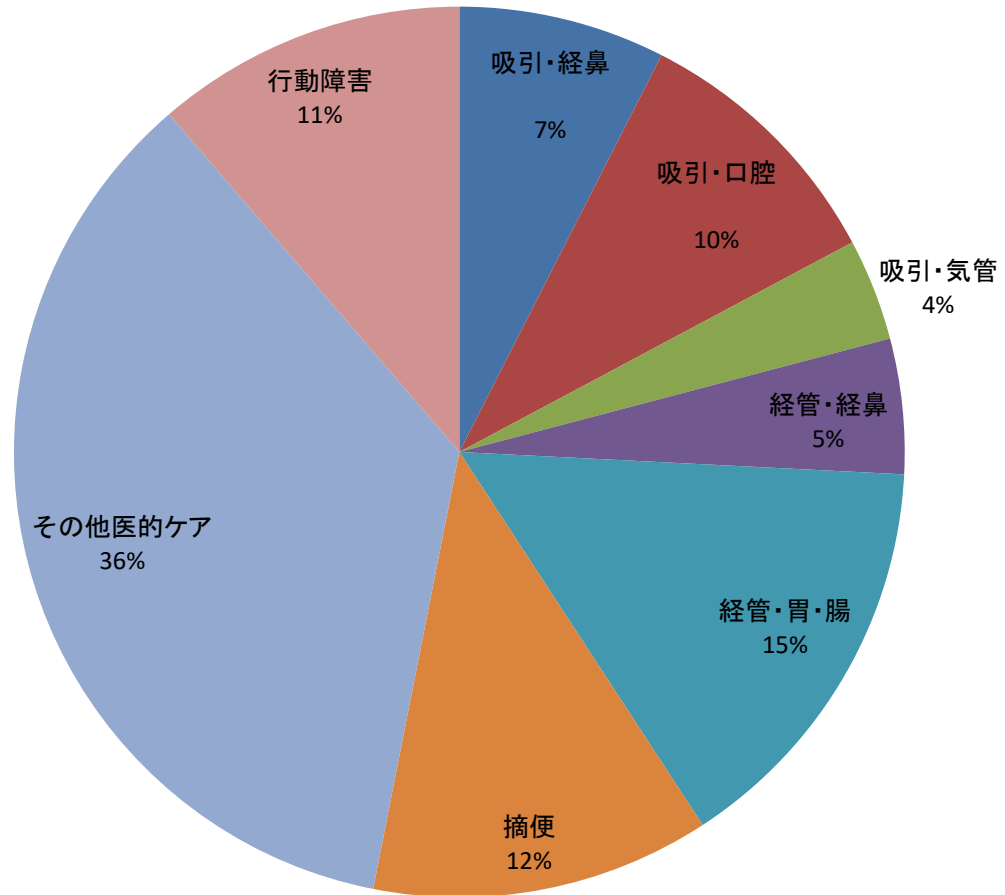
4) ケア上の特記事項

		1	2	3	4	5	6	7	8
		吸引 (経鼻)	吸引 (口腔)	吸引 (気管カニューレ)	経管栄養 (経鼻)	経管栄養 (胃・腸)	摘便	その他の 医的ケア	行動障害 (見守り等)
実数	1802	136	174	67	88	269	222	642	204
%		7.5	9.7	3.7	4.9	15	12.3	35.6	11.3

ケア上の特記事項

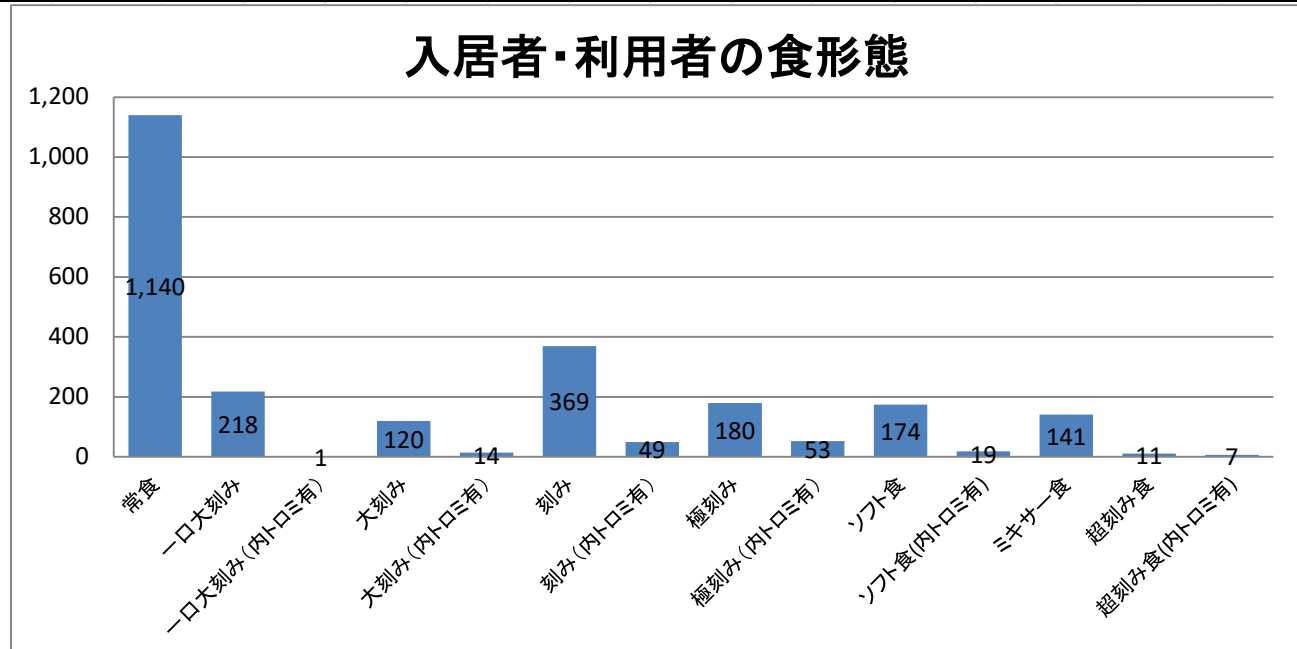


ケア上の特記事項

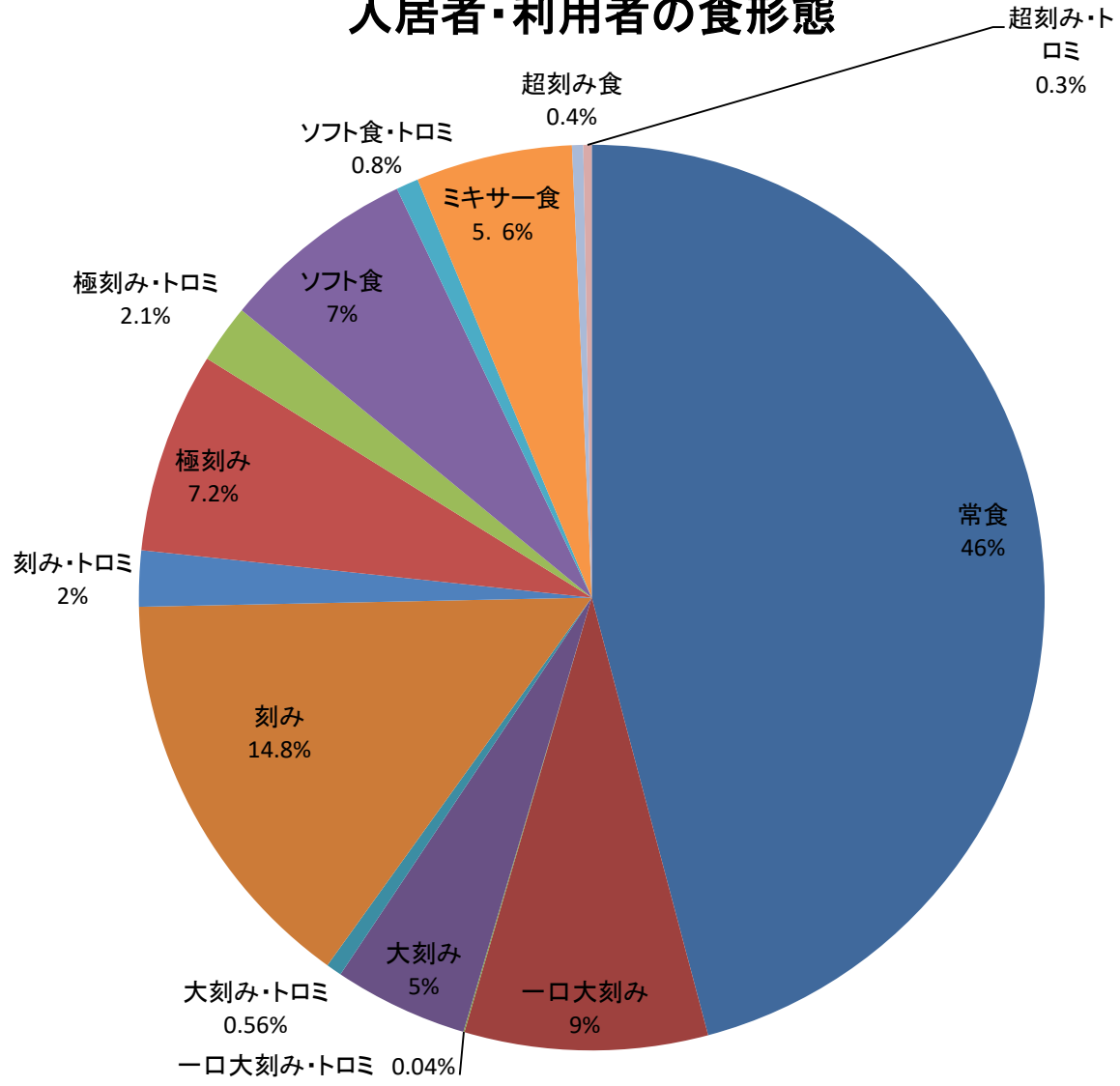


5) 入居者(利用者)の食形態(経管栄養を除く)

		1	2	3	4	5	6	7	8	9	10	11	12	13	14
		常食	一口大刻み	一口大刻み(内トロミ有)	大刻み	大刻み(内トロミ有)	刻み	刻み(内トロミ有)	極刻み	極刻み(内トロミ有)	ソフト食	ソフト食(内トロミ有)	ミキサー食	超刻み食	超刻み食(内トロミ有)
実数	2496	1140	218	1	120	14	369	49	180	53	174	19	141	11	7
%		46	8.7	0.04	4.8	0.56	14.8	2	7.2	2.1	7	0.8	5.6	0.4	0.3



入居者・利用者の食形態

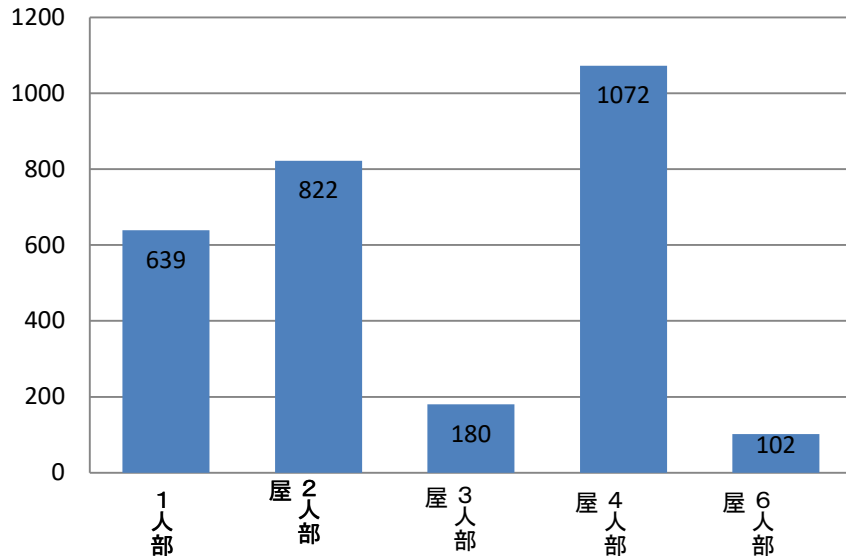


Ⅱ 施設と支援(ケア)の体制について

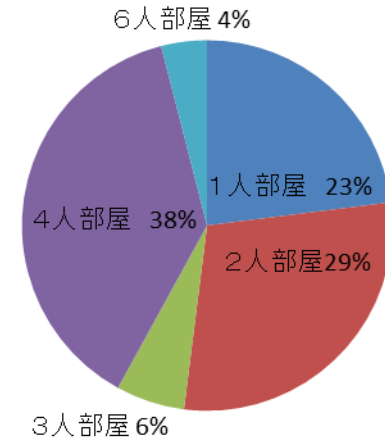
1) 1室あたりの人数

	施設数	室数	利用者数	割合
1人部屋	46	639	639	23%
2人部屋	46	411	822	29%
3人部屋	46	60	180	6%
4人部屋	46	268	1,072	38%
6人部屋	46	17	102	4%
		1,395	2,815	100%

各居室別利用者数



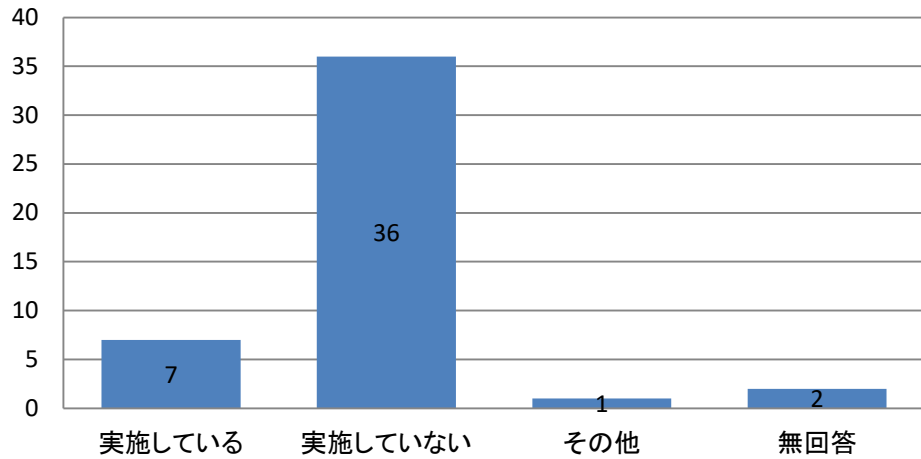
各部屋利用者の割合



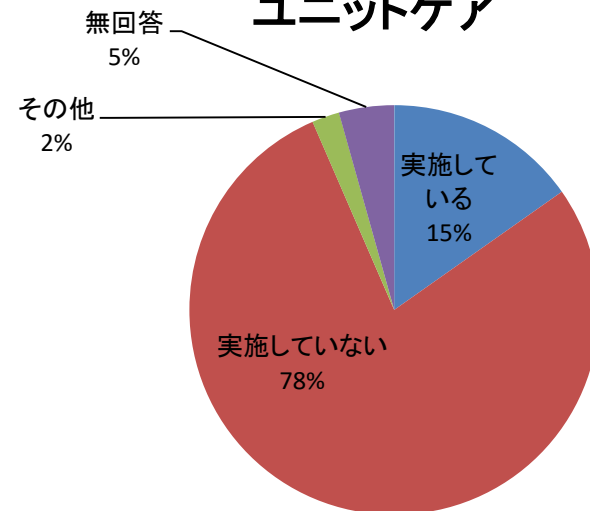
2) ユニットケアについて

	n	1 実施 している	2 実施 していない	3 その 他	- 無 回 答	合 計
実数	46	7	36	1	2	46
%		15%	78%	2%	4%	100%

ユニットケア



ユニットケア



3) 介護機器の導入状況

回答施設 31施設

介護機器名	移乗用マット	移乗用ボード	移乗用シート	移乗用シートボード一体型	体位交換器マットタイプ	体位交換器クッションタイプ	姿勢保持用クッション	エアマットレス	体圧分散マットレス	床走行式リフト	天井介護用リフト	電動ベッド	移乗補助器	高低電動調節マット	移乗用リフト	介護入浴装置	入浴用ストレッチャー	入浴用リフト	機械浴(リフト)	ストレッチャー	個浴(リフト付)	エアマット	体圧分散マット	スタンディングリフト
使用施設数	1	11	5	1	1	1	1	1	1	8	2	1	8	1	※12	6	4	6	4	3	1	1	1	1
使用台数	3	23	12	1	1	1	30	6	6	22	2	10	13	2	24	6	10	8	5	7	2	6	6	2

※各居室への設置施設-1施設

4) 入浴回数について

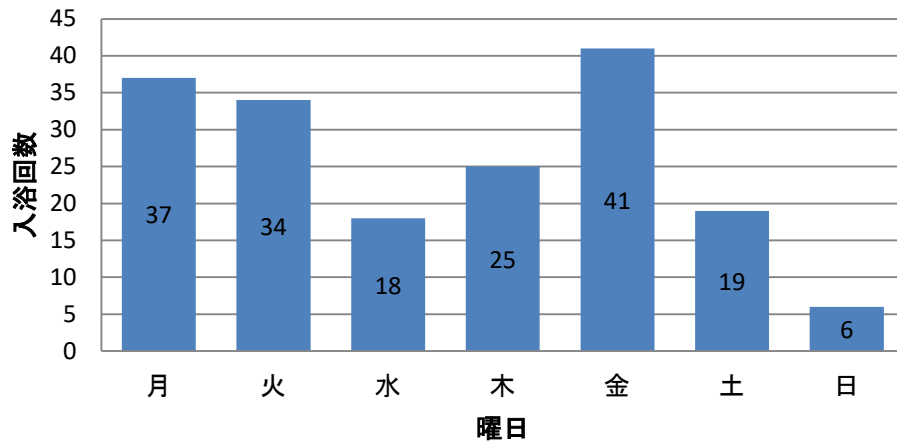
	n	合計 (回)	平均 (回)
施設としての1週間あたり実施回数	46	177	3.8

実施曜日

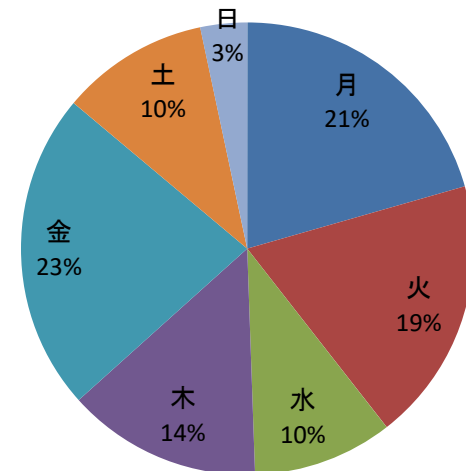
	n	1 月	2 火	3 水	4 木	5 金	6 土	7 日
実数	46	37	34	18	25	41	19	6
%	180	21%	19%	10%	14%	23%	11%	3%

	n	合計 (回)	平均 (回)
入居者1人あたりの 1週間あたり入浴回数	46	99	2.2

1週間の入浴回数



曜日毎の入浴比率

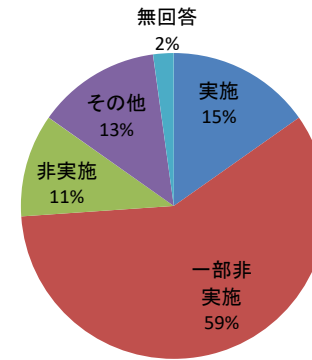


5) 同性介助の実態について

入浴

	n	1 実施	2 一部 非実施	3 非 実施	4 そ の 他	- 無 回 答
実数	46	7	27	5	6	1
%		15%	59%	11%	13%	2%

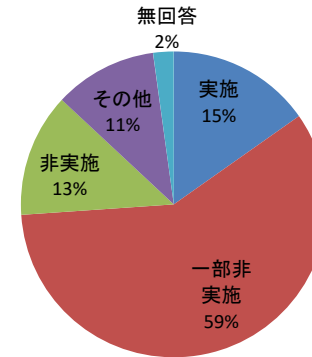
同性介助【入浴】



排泄

	n	1 実施	2 一部 非実施	3 非 実施	4 そ の 他	- 無 回 答
実数	46	7	27	6	5	1
%		15%	59%	13%	11%	2%

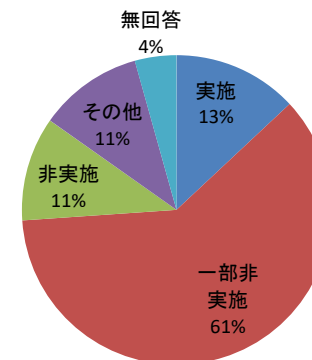
同性介助【排泄】



着脱

	n	1 実施	2 一部 非実施	3 非 実施	4 そ の 他	- 無 回 答
実数	46	6	28	5	5	2
%		13%	61%	11%	11%	4%

同性介助【着脱】



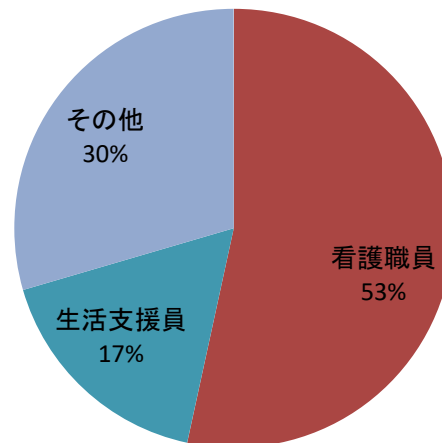
6) 通院対応について

	n	合計	平均
1週間あたり回数(回)	46	303	6.6
対応平均時間(送迎+付添)	46	105	2.3
対応職員数	46	205	4.4

対応職員職種

	n	1 医師	2 看護 職員	3 理学 療法士	4 作業 療法士	5 生活 支援員	6 機能 訓練 指導員	7 その 他
実数	88	0	47	0	0	15	0	26
%		0%	53%	0%	0%	17%	0%	30%

通院対応職員



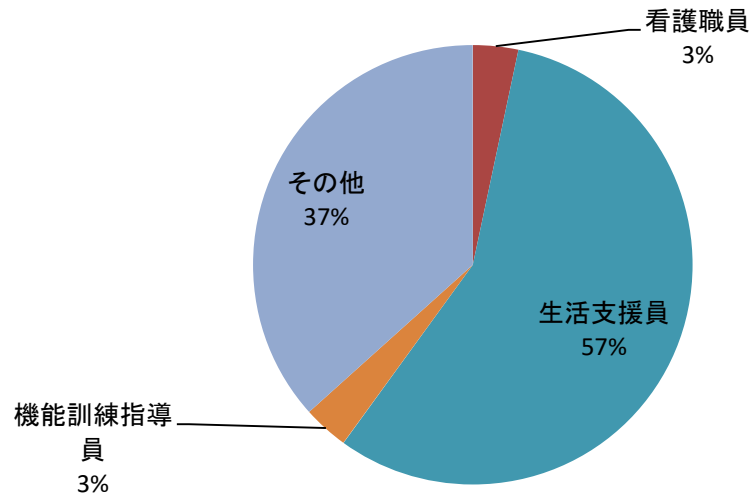
7) ショートステイ送迎

	n	合計	平均
1週間あたり回数(回)	46	71	1.5
対応平均時間(送迎+付添)	46	31	0.7
対応職員数	46	46	1.0

対応職員職種

	n	1 医師	2 看護 職員	3 理学 療法 士	4 作業 療法 士	5 生活 支援 員	6 機能 訓練 指導 員	7 その 他
実数	30	0	1	0	0	17	1	11
%		0%	3%	0%	0%	57%	3%	37%

ショートステイ送迎対応職員

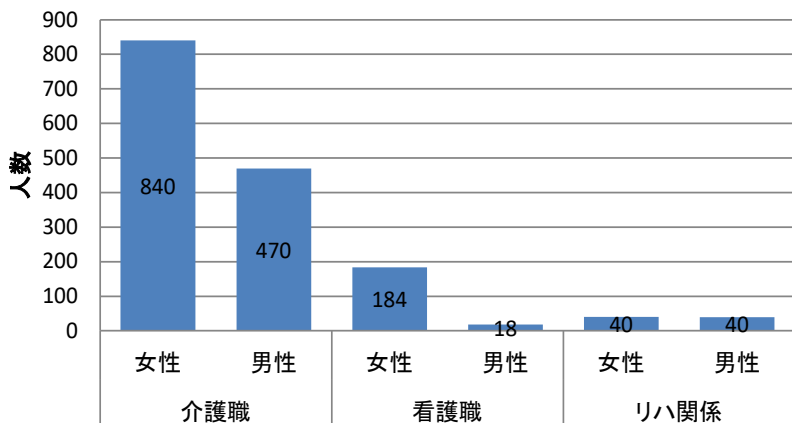


Ⅲ 職員について

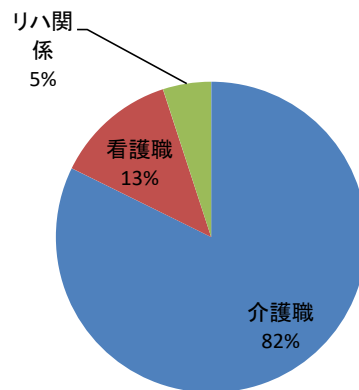
1) 直接処遇職員数

	n	合計			平均			施設入所 在籍者数		直接処遇職員一人 当たりの利用者数	
		女性 (名)	男性 (名)	合計 (名)	女性 (名)	男性 (名)	合計 (名)	女性 (名)	男性 (名)	女性(名)	男性(名)
介護職	46	840	470	1,310	18.3	10.2	28.5			1.26	3.24
看護職	46	184	18	202	4.0	0.4	4.4	1,056	1,520	5.7	84.4
リハ関係	46	40	40	80	0.9	0.9	1.7			26.2	38.4
合計	46	1,065	527	1,592	23.1	11.5	34.6	2,611		1.64	

直接処遇職員数



直接処遇職員職種比率



直接処遇職員男女比率

